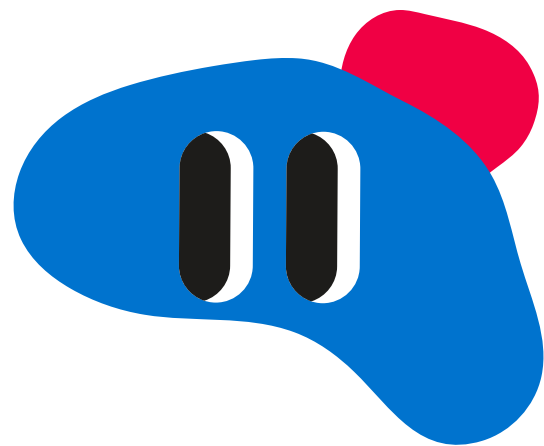
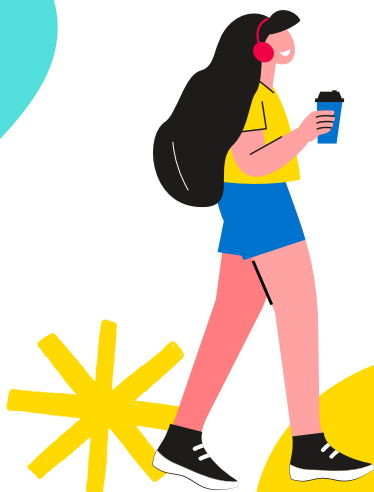


# EARN

BY LPN

EARN NICELY,  
SPEND WISELY  
AND YOU WILL  
LIVE HAPPILY.



# 6 โครงการใน EEC ประสบความสำเร็จกว่า 10 ปี



## นิคมอมตะซิตี้ ชลบุรี

นิคมอุตสาหกรรมใหญ่อันดับ 1 ของไทย

แหล่งงาน 800 แห่ง พนักงานทั้งไทยและต่างชาติ  
มากกว่า 220,000 คน ดีมานด์เช่ามีต่อเนื่องตลอดทั้งปี

อัตราเช่าสูง 70-100%

# คอนโดดีไซน์ใหม่ล่าสุด จาก LPN

Wellness Condominium	Securities	After Sale Service
<p><b>คอนโดที่มีสุงภาวะที่ดีในทุกวัน</b></p> <ul style="list-style-type: none"><li>• พื้นที่สวนใหญ่ 6 ไร่</li><li>• Fitness เครื่องเล่นครบครัน</li><li>• Jogging Track ลู่วิ่งรอบโครงการ</li><li>• สระว่ายน้ำใหญ่ HALF OLYMPIC</li><li>• สนามฟุตบอล</li></ul> <hr/> <p>สนามแบดมินตันเอสคอร์ท ( 300 ม. จากโครงการ)</p>	<p><b>ความปลอดภัยมาตรฐานสูงสุด</b></p> <ul style="list-style-type: none"><li>• ระบบเข้าออกอาคารแบบ สแกนใบหน้า</li><li>• ระบบสแกนป้ายทะเบียนรถ เข้า-ออก</li><li>• Digital door lock ทุกห้อง</li><li>• กล้องวงจรปิดจุดสำคัญตลอด ทั้งโครงการ</li><li>• รปภ. ดูแลตลอด 24 ชม</li></ul>	<p><b>บริการหลังการขาย แบบมืออาชีพ ครบวงจร</b></p> <ul style="list-style-type: none"><li>• บริหารนิติบุคคลโดย บริษัท แอล พี พี พรอพเพอร์ตี้ มาเนจเม้นท์ จำกัด</li><li>• ช่องทางติดต่อสะดวกสบายผ่าน LINE : LPN Connect</li><li>• บริการ “แจ๊วคอนโด” ทำความสะอาดห้องชุด</li><li>• บริการล้างแอร์</li><li>• บริการฝากขาย / ฝากเช่า</li></ul>



\*ข้อความและรูปภาพเพื่อการโฆษณาเท่านั้น  
บริษัทอาจปรับเปลี่ยนรายละเอียดตามที่ระบุไว้โดยไม่ต้องแจ้งให้ทราบล่วงหน้า

# ถนนบ้านเก่า 5

## ทำเลยอดนิยมในการหาที่พักอาศัย

ทำเลใจกลางของพื้นที่ในย่านนี้ ติดนิคมอมตะ สะดวกในการเดินทาง และมีความอุดมสมบูรณ์สูงที่สุดในทำเล



### THE HEART OF AMATA CITY

- ทำเลติดนิคมอมตะ เพียง 350 เมตร
- โครงการตั้งอยู่ในซอยดอนหัวฬ่อ 18 (เรืออรัญ) บนถนนบ้านเก่า 5 สิ่งอำนวยความสะดวกครบครันที่สุดในทำเล (ร้านค้า, ร้านอาหาร, ตลาด, ของกินมากมาย)
- ใกล้ห้างสรรพสินค้า เช่น Lotus, Robinson, Do home
- เดินทางเข้า กทม. สะดวก ใกล้ทางด่วนมอเตอร์เวย์เพียง 2 กม.

# ข้อมูลโครงการ

ชื่อโครงการ

เอิร์น บาย แอล.พี.เอ็น.

เจ้าของโครงการ

บริษัท แอล.พี.เอ็น.ดีเวลลอปเม้นท์ จำกัด (มหาชน)

ที่ตั้งโครงการ

ไถล้นิคมอมตะ ซอยเรืองอร่าม ตำบลดอนหัวฬ่อ อำเภอเมือง จังหวัดชลบุรี

เนื้อที่โครงการ

ประมาณ 20 ไร่ 2 งาน 97.20 ตร.วา

ลักษณะโครงการ

- อาคารชุดพักอาศัยสูง 8 ชั้น  
จำนวน 6 อาคาร (TOWER A1 A2 B1 B2 C1 C2)
- อาคารชุดพักอาศัยสูง 6 ชั้น พร้อมอาคารจอดรถและร้านค้า  
จำนวน 1 อาคาร (TOWER D)

จำนวนห้องชุดรวม

1,796 ยูนิต และร้านค้า 14 ยูนิต

ขนาดห้องชุด

23.50 – 36.50 ตร.ม.

จำนวนที่จอดรถ

รถยนต์ 459 คัน ไม่รวมจอดซ้อนคัน

รถจักรยานยนต์ 404 คัน



\*ข้อความและรูปภาพเพื่อการโฆษณาเท่านั้น  
บริษัทฯ ขอสงวนสิทธิ์ในการเปลี่ยนแปลงรายละเอียดตามที่ระบุไว้ โดยไม่ต้องแจ้งให้ทราบล่วงหน้า

# FACILITIES

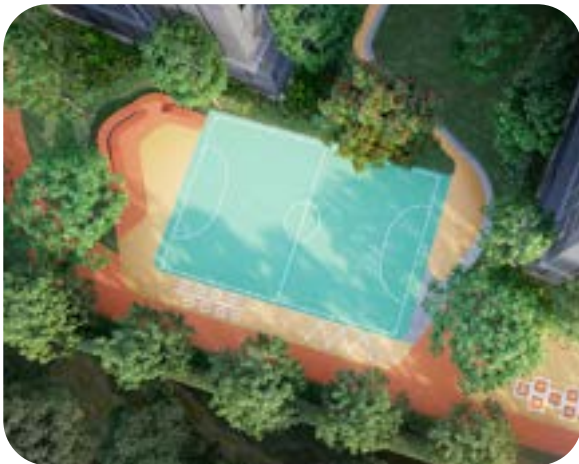
พื้นที่ส่วนกลางขนาดใหญ่  
เติมเต็มทุกไลฟ์สไตล์แห่งการพักผ่อน



สระว่ายน้ำใหญ่ Half Olympic



สวนส่วนกลาง กว้าง 10-18 เมตร



พื้นที่ออกกำลังกาย Outdoor



ฟิตเนสพร้อมอุปกรณ์ครบครัน



Lobby พักผ่อนระหว่างอาคาร

\*ข้อความและรูปภาพเพื่อการโฆษณาเท่านั้น  
บริษัทฯ ขอสงวนสิทธิ์ในการเปลี่ยนแปลงรายละเอียดตามที่ระบุไว้ โดยไม่ต้องแจ้งให้ทราบล่วงหน้า

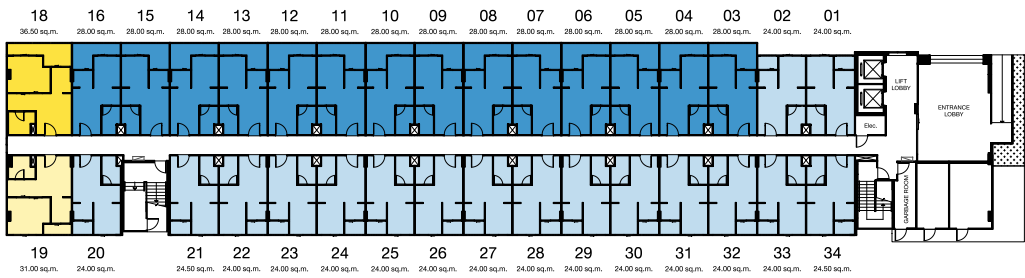


โครงการ เอิร์น นาย เอส.พี.เอ็ม. ผู้จกคณบดีอาคารชุด บริษัท เอส.พี.เอ็ม.ดีเวลลอปเม้นท์ จำกัด (มหาชน) ตั้งอยู่เลขที่ 1168/109 อาคารสุขุมวิท ทาวเวอร์ อี้น 36 ถนนพระราม 4 แขวงทุ่งพญาไท เขตสาทร กรุงเทพมหานคร 10120 กรมการผู้ดำเนินงานหลายมิติอยู่ภายใต้การนำของ นายอภิชาติ ใหญ่กุลศิริ และนางสาวดารณี ฉัตรพิริยะพันธ์ กุมภตะเกษิน 1,454,198,768.00 บาท (ทุนชำระแล้ว 1,454,198,768.00 บาท) ชื่ออาคารชุด เอิร์น นาย เอส.พี.เอ็ม. โฉนดที่ดินเลขที่ 6085, 6086 เลขที่ดิน 38, 37 ตำบลคลองหอยโข่ง อำเภอเมืองบุรีรัมย์ จังหวัดบุรีรัมย์ รวม 2 โฉนด พื้นที่โครงการตามโฉนดที่ดินอยู่ภายใต้ประมาณ 20 ไร่ 2 งาน 97.2 ตารางวา ปัจจุบันที่ดินและอาคารชุดมีการผูกพันกับ บมจ.ธนาคารกรุงไทย (ณ วันที่ 19 กุมภาพันธ์ 2568) ได้รับความเห็นชอบรายงานการประเมินผลกระทบสิ่งแวดล้อมจากสำนักงานนโยบายและแผนทรัพยากรธรรมชาติและสิ่งแวดล้อมแล้วตามหนังสือเลขที่ กส. 1009.5/6633 ลงวันที่ 28 มีนาคม 2567 และได้รับใบอนุญาตก่อสร้างอาคารจากเจ้าพนักงานท้องถิ่นตามกฎหมายว่าด้วยการควบคุมอาคารตามหนังสือเลขที่ 1/2567 ลงวันที่ 27 มิถุนายน 2567 โครงการมีการจัดหาจากผู้ขาย 8 ชั้น 6 หลัง ประกอบด้วยอาคาร 101 มีห้องชุดอยู่อาศัย 278 ห้อง, อาคาร 102 มีห้องชุดอยู่อาศัย 278 ห้อง, อาคาร 103 มีห้องชุดอยู่อาศัย 278 ห้อง, อาคาร 104 มีห้องชุดอยู่อาศัย 294 ห้อง, อาคาร 105 มีห้องชุดอยู่อาศัย 294 ห้อง, อาคาร 106 มีห้องชุดอยู่อาศัย 278 ห้อง, อาคารชุดพักอาศัยและห้องชุดเพื่อการพาณิชย์สูง 6 ชั้น 1 หลัง อาคาร 107 มีห้องชุดอยู่อาศัย 96 ห้อง และห้องชุดเพื่อการพาณิชย์ (ร้านค้า) 14 ห้อง, อาคารนิคมการสูง 2 ชั้น 1 หลัง, อาคารห้องรับรอง สูง 1 ชั้น 3 หลัง ประกอบด้วยอาคาร 101, อาคาร 102 และอาคาร 103 รวมห้องชุดพักอาศัยทั้งหมด 1,796 ห้อง และห้องชุดเพื่อการพาณิชย์ (ร้านค้า) 14 ห้อง รวมจำนวนห้องชุดทั้งหมด 1,810 ห้อง ปัจจุบันอยู่ระหว่างการทำก่อสร้างแล้วเสร็จจึงประกาศเปิดอาคารชุดตามกฎหมายว่าด้วยอาคารชุดและใช้ห้องชุดเป็นที่พักอาศัยจะตั้งชื่อว่า: ทำได้บ้างและกำหนดอาคารตามกฎหมายว่าด้วยอาคารชุดกำหนด

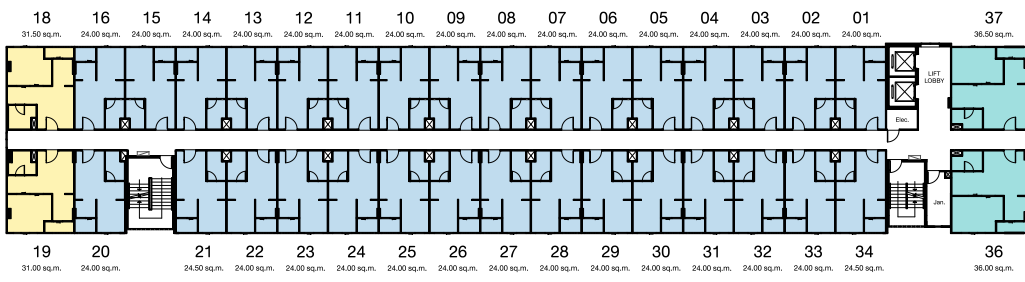


\*ข้อความและรูปภาพเพื่อการโฆษณาเท่านั้น บริษัทฯขอสงวนสิทธิ์ในการเปลี่ยนแปลงรายละเอียดตามที่ระบุไว้ โดยไม่ต้องแจ้งให้ทราบล่วงหน้า

# TOWER A1

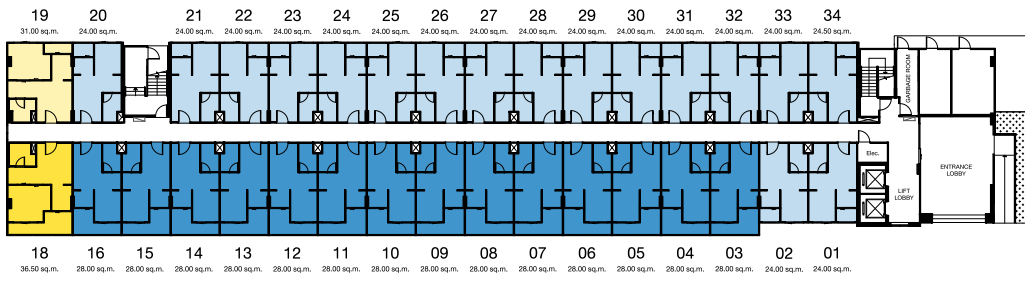


GROUND FLOOR PLAN TOWER A1

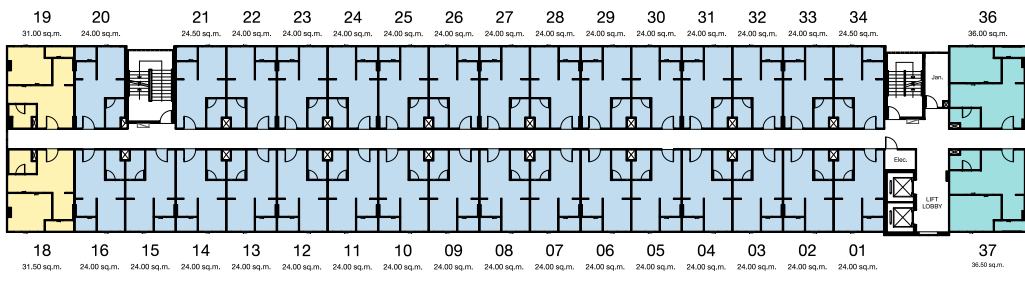


2<sup>ND</sup>- 8<sup>TH</sup> FLOOR PLAN TOWER A1

# TOWER A2



GROUND FLOOR PLAN TOWER A2

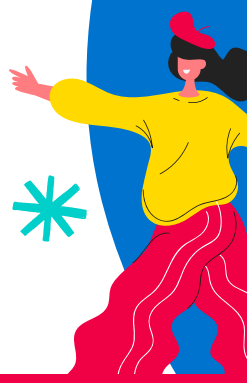


2<sup>ND</sup>- 8<sup>TH</sup> FLOOR PLAN TOWER A2

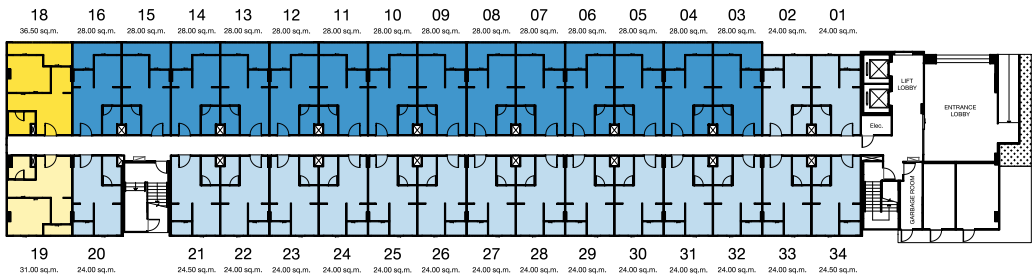


- STUDIO 24.00-24.50 sq.m.
- STUDIO TERRACE 28.00 sq.m.
- 1 BEDROOM 31.00-31.50 sq.m.
- 1 BEDROOM TERRACE 36.50 sq.m.
- 1 BEDROOM PLUS 36.00-36.50 sq.m.

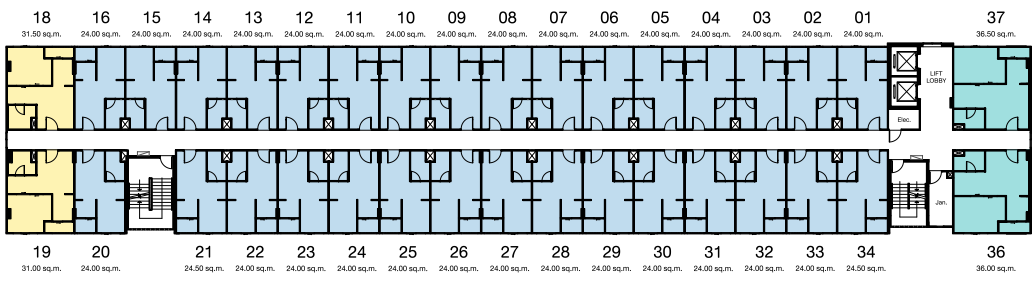
\*ข้อความและรูปภาพเพื่อการโฆษณาเท่านั้น บริษัทฯขอสงวนสิทธิ์ในการเปลี่ยนแปลงรายละเอียดตามที่ระบุไว้ โดยไม่ต้องแจ้งให้ทราบล่วงหน้า



# TOWER B1

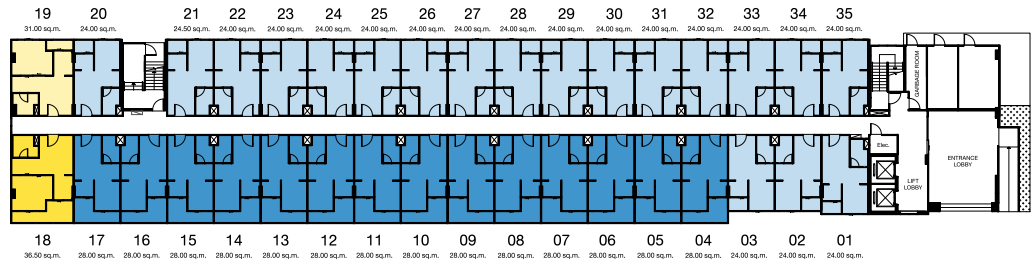


GROUND FLOOR PLAN TOWER B1

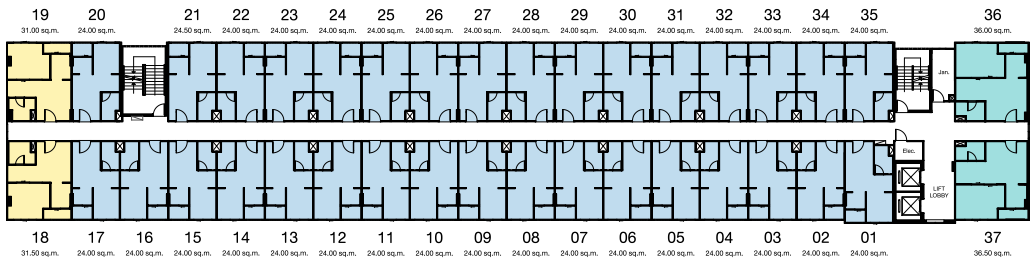


2<sup>ND</sup> - 8<sup>TH</sup> FLOOR PLAN TOWER B1

# TOWER B2



GROUND FLOOR PLAN TOWER B2



2<sup>ND</sup> - 8<sup>TH</sup> FLOOR PLAN TOWER B2

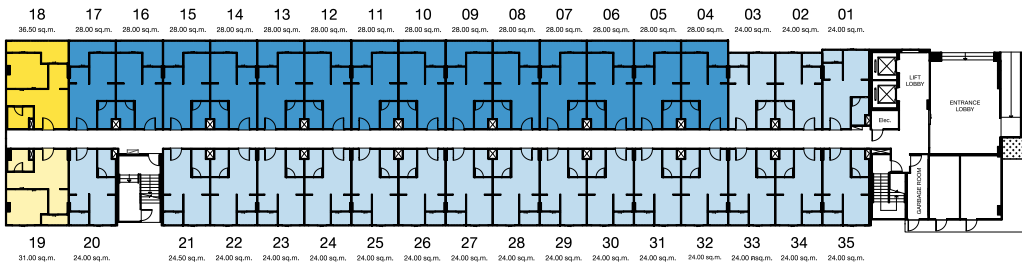


- STUDIO 24.00-24.50 sq.m.
- STUDIO TERRACE 28.00 sq.m.
- 1 BEDROOM 31.00-31.50 sq.m.
- 1 BEDROOM TERRACE 36.50 sq.m.
- 1 BEDROOM PLUS 36.00-36.50 sq.m

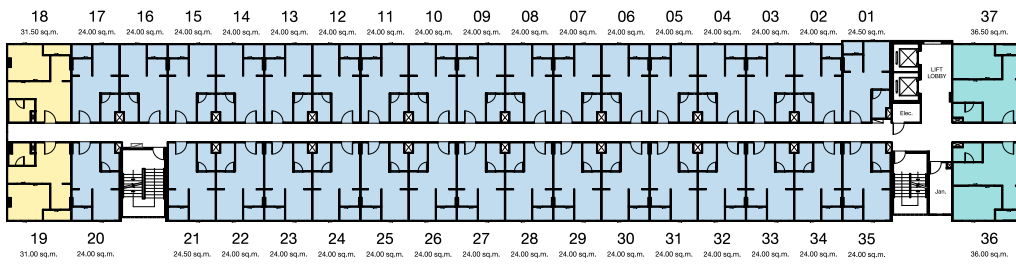
\*ข้อความและรูปภาพเพื่อการโฆษณาเท่านั้น บริษัทฯขอสงวนสิทธิ์ในการเปลี่ยนแปลงรายละเอียดตามที่ระบุไว้ โดยไม่ต้องแจ้งให้ทราบล่วงหน้า



# TOWER C1

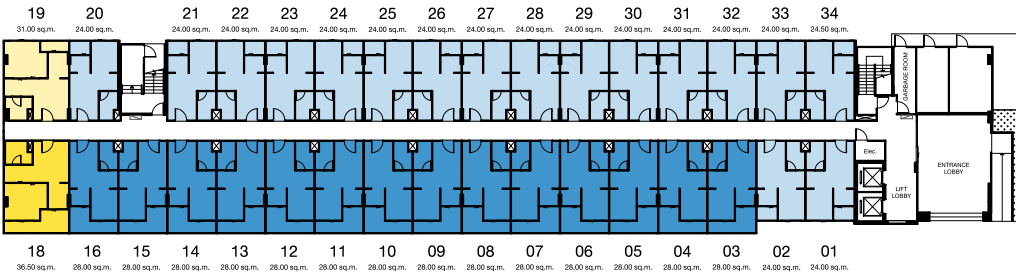


GROUND FLOOR PLAN TOWER C1

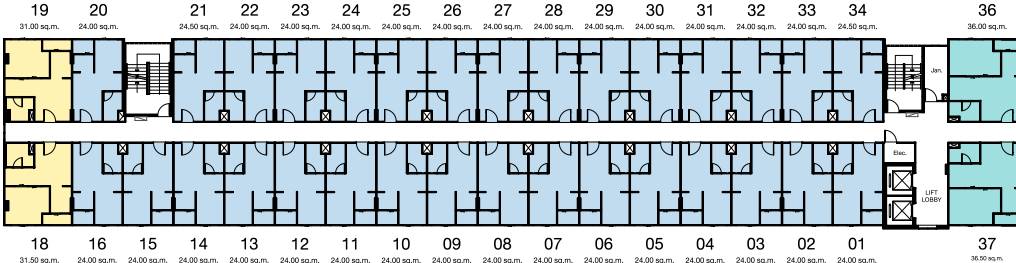


2<sup>ND</sup>- 8<sup>TH</sup> FLOOR PLAN TOWER C1

# TOWER C2



GROUND FLOOR PLAN TOWER C2



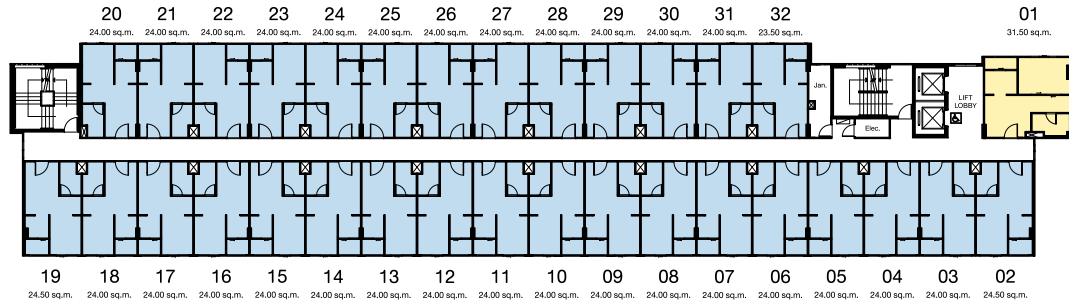
2<sup>ND</sup>- 8<sup>TH</sup> FLOOR PLAN TOWER C2



- STUDIO 24.00-24.50 sq.m.
- STUDIO TERRACE 28.00 sq.m.
- 1 BEDROOM 31.00-31.50 sq.m.
- 1 BEDROOM TERRACE 36.50 sq.m.
- 1 BEDROOM PLUS 36.00-36.50 sq.m.

\*ข้อความและรูปภาพเพื่อการโฆษณาเท่านั้น บริษัทฯ ขอสงวนสิทธิ์ในการเปลี่ยนแปลงรายละเอียดตามที่ระบุไว้ โดยไม่ต้องแจ้งให้ทราบล่วงหน้า

# TOWER D1



## 4<sup>TH</sup> - 6<sup>TH</sup> FLOOR PLAN BUILDING D



- STUDIO 23.50 - 24.50 sq.m.
- 1 BEDROOM 31.50 sq.m.

# UNIT PLAN TOWER D1



STUDIO 24 SQ.M.



1 BEDROOM 31.5 SQ.M.

\*ข้อความและรูปภาพเพื่อการโฆษณาเท่านั้น  
 บริษัทฯ ขอสงวนสิทธิ์ในการเปลี่ยนแปลงรายละเอียดตามที่ระบุไว้ โดยไม่ต้องแจ้งให้ทราบล่วงหน้า

# UNIT PLAN

## TOWER A1-2 B1-2 C1-2



**STUDIO 24 SQ.M.**



**1 BEDROOM 31 SQ.M.**



**1 BEDROOM PLUS 36 SQ.M.**

\*ข้อความและรูปภาพเพื่อการโฆษณาเท่านั้น  
บริษัทฯ ขอสงวนสิทธิ์ในการเปลี่ยนแปลงรายละเอียดตามที่ระบุไว้ โดยไม่ต้องแจ้งให้ทราบล่วงหน้า

**EARN**

   **LPN CONNECT**  
(02) 689-6888 | LPN.CO.TH



# 6 PROJECTS BY LPN IN THE EEC OVER 10 YEARS OF EXPERIENCE



## Amata City Industrial Estate, Chonburi

**Thailand's No.1 Largest Industrial Estate**

There are 800 factories with over 220,000 employees (Thai and foreign). Rental demand remains strong throughout the year, with occupancy rates ranging from 70% to 100%.

# The Latest Condominium Design **by LPN**

<b>Wellness Condominium</b>	<b>Security</b>	<b>After-Sales Service</b>
<p data-bbox="84 580 507 647"><b>A condominium promoting healthier living every day</b></p> <ul data-bbox="65 689 496 882" style="list-style-type: none"><li>• Large green space: 6 rai</li><li>• Fitness Center</li><li>• Jogging track</li><li>• Half Olympic swimming pool</li><li>• Futsal court</li></ul> <hr data-bbox="92 927 499 931"/> <p data-bbox="65 967 528 1037">Nearby amenities: S Court Badminton (only 300 m from the project)</p>	<p data-bbox="587 580 1010 613"><b>Highest standard of safety</b></p> <ul data-bbox="595 689 1002 927" style="list-style-type: none"><li>• Face Scan System</li><li>• Car registration system for entry/exit</li><li>• Digital door lock</li><li>• CCTV</li><li>• 24-hour security guards</li></ul>	<p data-bbox="1058 580 1536 647"><b>Professional and comprehensive after - sale service</b></p> <ul data-bbox="1070 689 1525 1055" style="list-style-type: none"><li>• Property Management by LPP Property Management</li><li>• Easy communication via LINE LPN Connect</li><li>• Maintenance and repair services</li><li>• Cleaning service</li><li>• Laundry service</li><li>• Rental service</li></ul>



# BANKAO 5 ROAD

## A Prime Location for Residential Living

Situated at the heart of this vibrant area, right next to Amata City. Offering convenient connectivity and a perfect balance of lifestyle amenities.



## THE HEART OF AMATA CITY

- Only 350 meters from Amata City Industrial Estate
- Situated in the popular Bankao 5 neighborhood, surrounded by everyday conveniences – shops, restaurants, and local markets
- Close to major shopping destinations such as Lotus's, Robinson, and Do Home
- Easy access to the motorway (Bangkok-Chonburi Expressway)

# PROJECT INFORMATION

<b>PROJECT NAME</b>	EARN BY LPN
<b>DEVELOPER</b>	L.P.N.DEVELOPMENT PUBLIC COMPANY LIMITED
<b>LOCATION</b>	Near Amata City Industrial Estate , Soi Donhuaroh 18, Donhuaroh, Muang Chonburi District, Chonburi Province
<b>PROJECT AREA</b>	20-2-97.2 Rai
<b>PROJECT TYPE</b>	Six 8-storey Residential Buildings One 6-storey Residential Building
<b>TOTAL UNITS</b>	1,796 Residential Units, 14 Commercial Units
<b>ROOM TYPE</b>	<ul style="list-style-type: none"><li>• Studio 23.5-24.5 SQ.M.</li><li>• 1 Bedroom 31 - 36 SQ.M.</li><li>• 1 Bedroom Plus 36 - 36.5 SQ.M.</li></ul>
<b>PARKING</b>	459 Car parking, 404 Motorcycle Parking



CONTENTS AND SIMULATED IMAGES ARE FOR ADVERTISING PURPOSE ONLY.

# FACILITIES

Large communal space  
Fulfilling every lifestyle of relaxation



Half Olympic swimming pool



Spacious central garden  
10 - 18 meters



Outdoor exercise area



Fitness center with full equipment



Lobby for relaxation between buildings

CONTENTS AND SIMULATED IMAGES ARE FOR ADVERTISING PURPOSE ONLY.

**EARN**

   **LPN CONNECT**  
(02) 689-6888 | LPN.CO.TH

