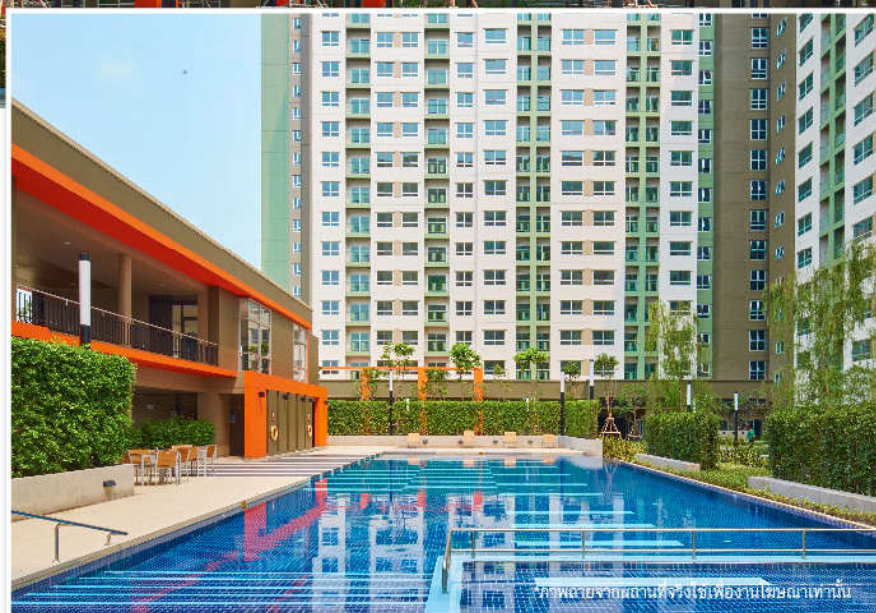




ภาพตัวอย่างสถานที่จริงใช้เพื่อโฆษณาเท่านั้น



ภาพตัวอย่างสถานที่จริงใช้เพื่อโฆษณาเท่านั้น

LUMPINI Park

PHETKASEM 98

อาคารชุดพักอาศัยสูง 4 ทาวเวอร์ สูง 20-21 ชั้น ห้องชุดพักอาศัยรวมประมาณ 2,686 ยูนิต
รูปแบบห้องชุดขนาด 22.5 - 35.50 ตร.ม.

สิ่งอำนวยความสะดวก
สระว่ายน้ำ, ห้องออกกำลังกาย, สวนรวมใจ, ห้องสมุดมีชีวิต, ห้องกิจกรรมชุมชน, ห้องกิจกรรมเด็ก,
ทางวิ่งออกกำลังกายกลางแจ้ง, สนามเด็กเล่น และสวนออกกำลังกายกลางแจ้ง

โครงการลุมพินี พาร์ค เพชรเกษม 98 ซี.ดี ผู้จดทะเบียนอาคารชุด บริษัท แอล.พี.เอ็น. ดีเวลลอปเม้นท์ จำกัด (มหาชน) ตั้งอยู่เลขที่ 1168/109 ชั้น 36 อาคารลุมพินีทาวเวอร์ ถนนพระราม 4 แขวงทุ่งมหาเมฆ เขตสาทร กรุงเทพมหานคร 10120 กรรมการผู้จัดการ นายโอภาส ศรีพยัคฆ์ ทุนจดทะเบียน 1,475,698,768 บาท (ทุนชำระแล้ว 1,475,698,768 บาท) ชื่ออาคารชุด ลุมพินี พาร์ค เพชรเกษม 98 ซี.ดี โฉนดที่ดินเลขที่ 23153 ตำบลบางแคเหนือ อำเภอบางแค จังหวัดกรุงเทพมหานคร (รวม 1 โฉนด) พื้นที่ใช้สอยตามโฉนดที่ดินขออนุญาตเบื้องต้นประมาณ 3 ไร่ 1 งาน 0.7 ตารางวา ประกอบด้วย อาคารชุดพักอาศัยสูง 22.21 ชั้น 2 อาคาร จำนวน 1,320 ยูนิต และร้านค้า - ยูนิต ปัจจุบันได้ทำการก่อสร้างเสร็จสมบูรณ์ และจดทะเบียนนิติบุคคลอาคารชุดแล้ว เลขที่ 1/2561 เมื่อวันที่ 26 กุมภาพันธ์ 2561

Call Center (02)689-6888 | Sales Office (02)444-4495 | Fax (02)444-4494

www.lpn.co.th   condo lumpini  

86 ทบปรอท



ทาวเวอร์ A
ผังพื้นที่ชั้นล่าง

- 26.00 ตร.ม.
- 26.50 ตร.ม.



**เมื่อการก่อสร้างแล้วเสร็จ รายละเอียดโครงการอาจมีการเปลี่ยนแปลงตามความเหมาะสม โดยขอสงวนสิทธิ์การแจ้งให้ทราบล่วงหน้า



ทาวเวอร์ B
ผังพื้นที่อาคาร

34.00 ตร.ม. 35.00 ตร.ม. 35.50 ตร.ม.

ถนน, สวน, สระว่ายน้ำ และห้องออกกำลังกาย
เป็นทรัพย์สินส่วนกลางร่วมกันของ
เจ้าของร่วมในทุกทาวเวอร์

อาคารนันทนาการ
(สระว่ายน้ำ และห้องออกกำลังกาย)

ศูนย์การค้า สูง 2 ชั้น
(อยู่ภายในโครงการ)

ทางขึ้น-ลงสถานีรถไฟฟ้าชานุมณฑล สาย 2
ตามผังแผนงานรพม.
(ปัจจุบัน LPM - เข้านั้นฝั่ง - สบง.มาย)

การกำหนดและการปรับเปลี่ยนตำแหน่งสถานีรถไฟฟ้าชานุมณฑลตามผังแผนงานของ รพม.
การก่อสร้างทางขึ้น-ลงรถไฟฟ้าอาจมีภายหลังจากการส่งมอบโครงการแล้ว
(อ้างอิงจากเอกสารประกอบการประชุมเสวนารับฟังความคิดเห็นของประชาชน ครั้งที่ 2 วันที่ 30 กันยายน 2558)

**เมื่อการก่อสร้างแล้วเสร็จ รายละเอียดโครงการอาจมีการเปลี่ยนแปลงตามความเหมาะสม โดยขอสงวนสิทธิ์การแจ้งให้ทราบล่วงหน้า





ทาวเวอร์ C
ผังพื้นที่ชั้นล่าง

■ 33.50 ตร.ม. ■ 34.00 ตร.ม.

ถนน, สวน, สระว่ายน้ำ และห้องออกกำลังกาย
เป็นทรัพย์สินส่วนกลางร่วมกับของ
เจ้าของร่วมในทุกทาวเวอร์

อาคารนันทนาการ
(สระว่ายน้ำ และห้องออกกำลังกาย)

ศูนย์การค้า สูง 2 ชั้น
(อยู่ภายนอกโครงการ)

ทางขึ้น-ลงสถานีรถไฟฟ้าฟูกอมบทล สาย 2
ตามผังแผนงานรฟม.
(ปัจจุบัน LPN-เช่าพื้นที่ตั้ง-สนบ.ชาย)

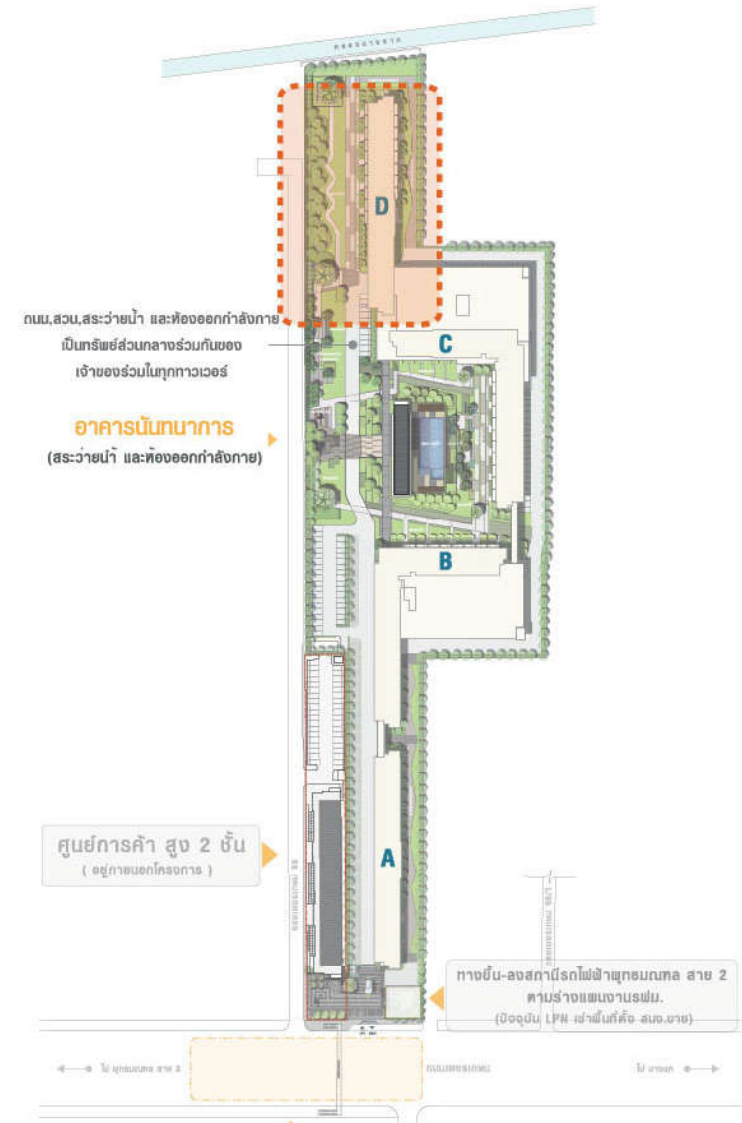
การกำหนดและการปรับเปลี่ยนตำแหน่งสถานีรถไฟฟ้าเป็นตามแผนงานของ รฟม.
การก่อสร้างทางขึ้น-ลงรถไฟฟ้าอาจจะมีภายหลังการส่งมอบโครงการแล้ว
(อ้างอิงจากเอกสารประกอบการประชุมสัมมนารับฟังความคิดเห็นของประชาชน ครั้งที่ 2 วันที่ 30 กันยายน 2558)

**เมื่อการก่อสร้างแล้วเสร็จ รายละเอียดโครงการอาจมีการเปลี่ยนแปลงตามความเหมาะสม โดยขอสงวนสิทธิ์การแจ้งให้ทราบล่วงหน้า



ทาวเวอร์ D
ผังพื้นที่ชั้นล่าง

- | | | | | | |
|--|-------------|--|-------------|--|-------------|
| | 30.50 ตร.ม. | | 31.00 ตร.ม. | | 31.50 ตร.ม. |
| | 33.50 ตร.ม. | | 34.00 ตร.ม. | | 34.50 ตร.ม. |



ถนน, สวน, สระว่ายน้ำ และห้องออกกำลังกาย
เป็นทรัพย์สินส่วนกลางร่วมกับของ
เจ้าของร่วมในทุุกทาวเวอร์

อาคารนันทนาการ
(สระว่ายน้ำ และห้องออกกำลังกาย)

ศูนย์การค้า สูง 2 ชั้น
(อยู่ภายนอกโครงการ)

ทางขึ้น-ลงสถานีรถไฟฟ้าชานเมือง สาย 2
ตามรางแบบจบบท
(มีจุดขึ้น LPM - เข้าพื้นที่ตั้ง - สม.ชาย)

การกำหนดและการปรับเปลี่ยนตำแหน่งสถานีและทางขึ้นลงรถไฟฟ้าจะเป็นตามแผนงานของ ร.สม.
หากก่อสร้างทางขึ้น-ลงรถไฟฟ้าอาจจะมีภายหลังการส่งมอบโครงการแล้ว
(อ้างอิงจากเอกสารประกอบคำอธิบายแผนผังเบื้องต้นซึ่งมีความคิดเห็นของประชาชน ครั้งที่ 2 วันที่ 30 กันยายน 2558)

**เมื่อการก่อสร้างแล้วเสร็จ รายละเอียดโครงการอาจมีการเปลี่ยนแปลงตามความเหมาะสม โดยขอสงวนสิทธิ์การแจ้งให้ทราบล่วงหน้า

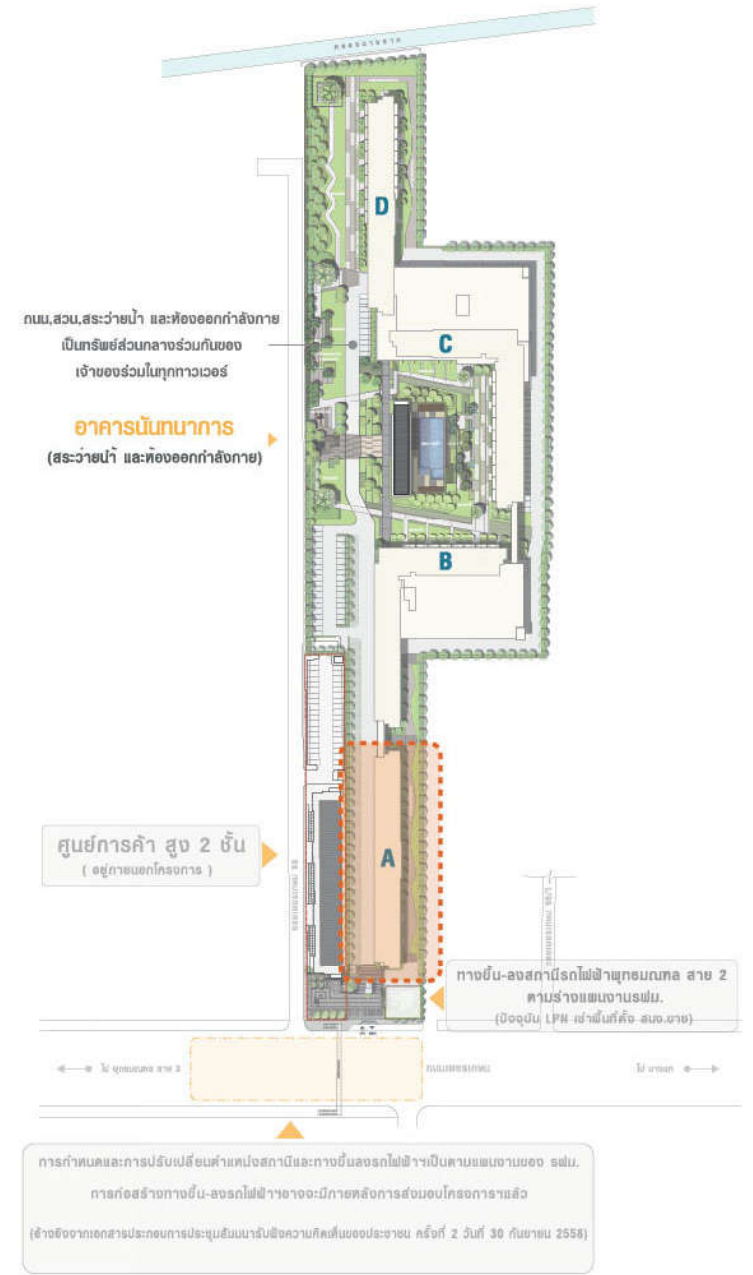


ซอยเพชรเกษม 98

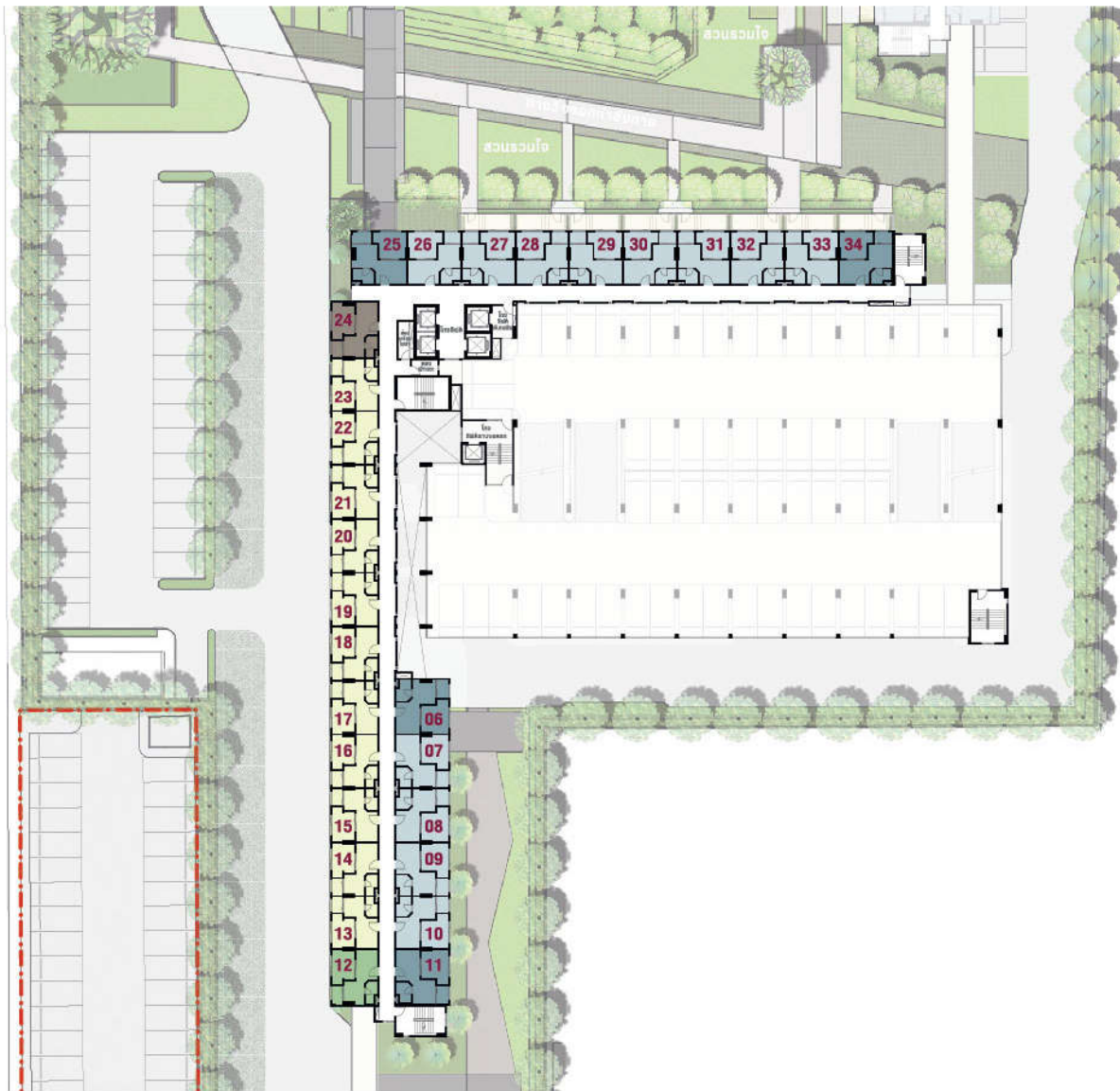


ทาวเวอร์ A
พักพื้นชั้น 2-20

- 22.50 ตร.ม.
- 23.00 ตร.ม.
- 26.00 ตร.ม.
- 26.50 ตร.ม.
- 27.00 ตร.ม.



**เมื่อการก่อสร้างแล้วเสร็จ รายละเอียดโครงการอาจมีการเปลี่ยนแปลงตามความเหมาะสม โดยขอสงวนสิทธิ์การแจ้งให้ทราบล่วงหน้า

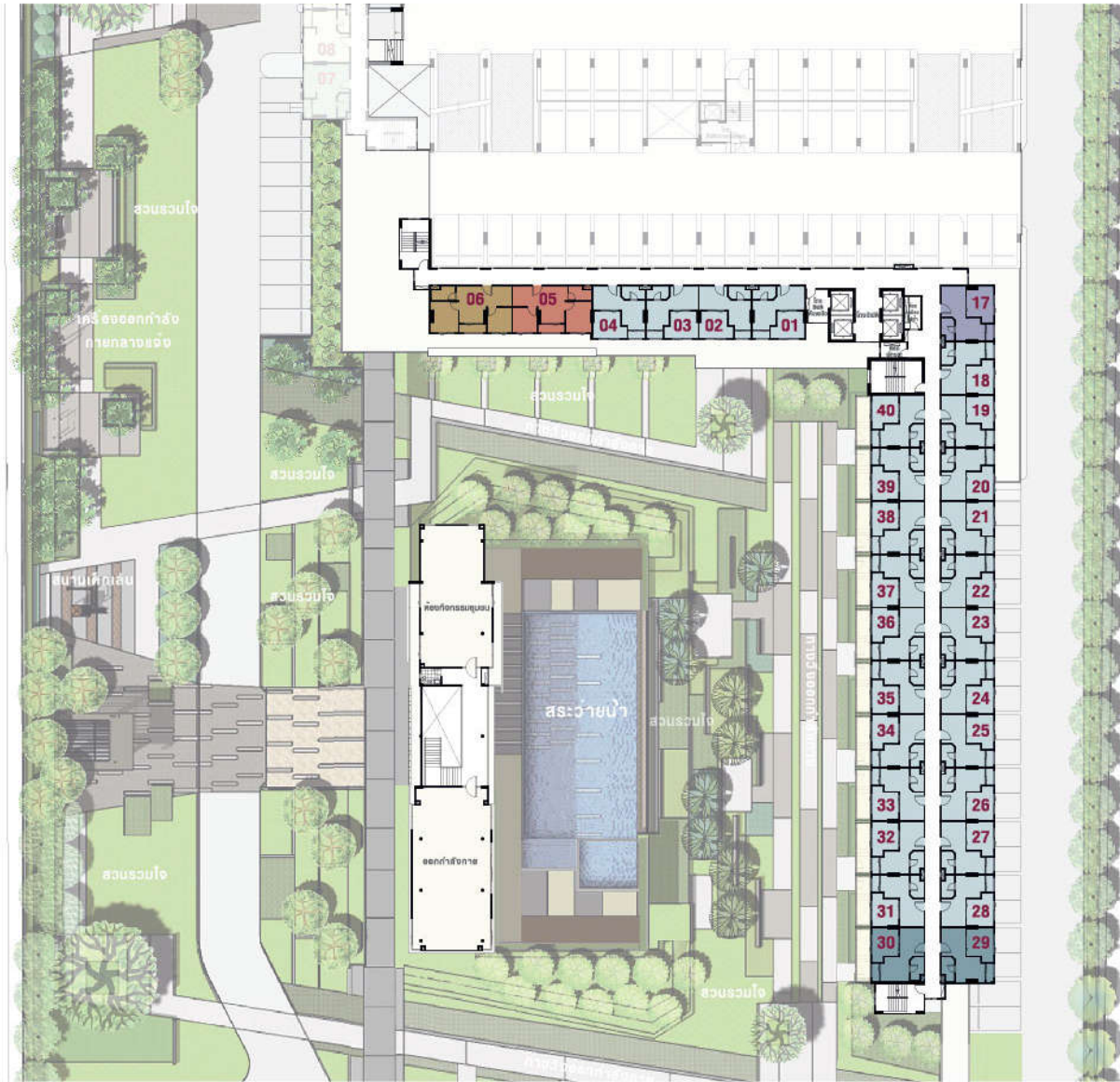


ทาวเวอร์ B
ผังพื้นที่ชั้น 2-7

	22.50 ตร.ม.		23.00 ตร.ม.		23.50 ตร.ม.
	26.00 ตร.ม.		26.50 ตร.ม.		

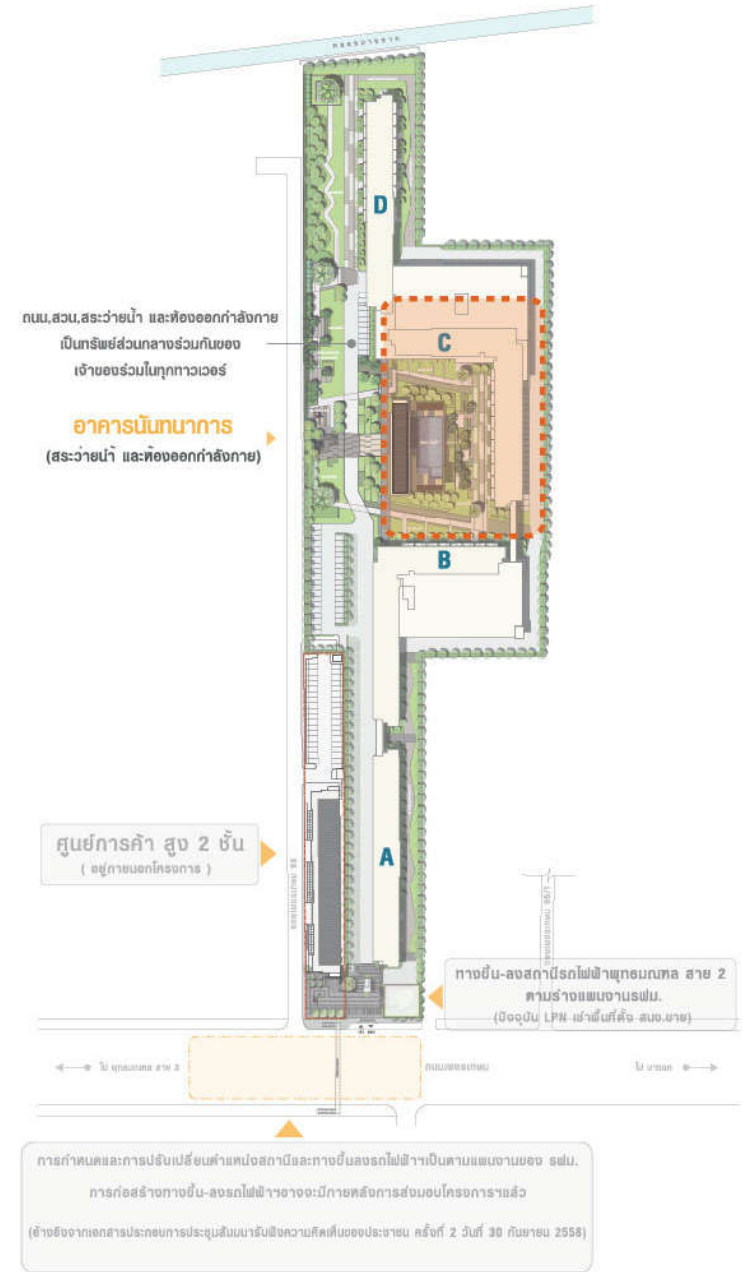


**เมื่อการก่อสร้างแล้วเสร็จ รายละเอียดโครงการอาจมีการเปลี่ยนแปลงตามความเหมาะสม โดยขอสงวนสิทธิ์การแจ้งให้ทราบล่วงหน้า



ทาวเวอร์ C
ผังพื้นที่ 2-7

- 26.00 ตร.ม.
- 26.50 ตร.ม.
- 27.00 ตร.ม.
- 35.00 ตร.ม.
- 35.50 ตร.ม.



**เมื่อการก่อสร้างแล้วเสร็จ รายละเอียดโครงการอาจมีการเปลี่ยนแปลงตามความเหมาะสม โดยขอสงวนสิทธิ์การแจ้งให้ทราบล่วงหน้า



ทาวเวอร์ D
ผังพื้นที่ชั้น 2-7

- 22.50 ตร.ม.
- 23.00 ตร.ม.
- 23.50 ตร.ม.
- 26.00 ตร.ม.
- 26.50 ตร.ม.



**เมื่อการก่อสร้างแล้วเสร็จ รายละเอียดโครงการอาจมีการเปลี่ยนแปลงตามความเหมาะสม โดยขอสงวนสิทธิ์การแจ้งให้ทราบล่วงหน้า





ทาวเวอร์ B
ผังพื้นที่ 8-21

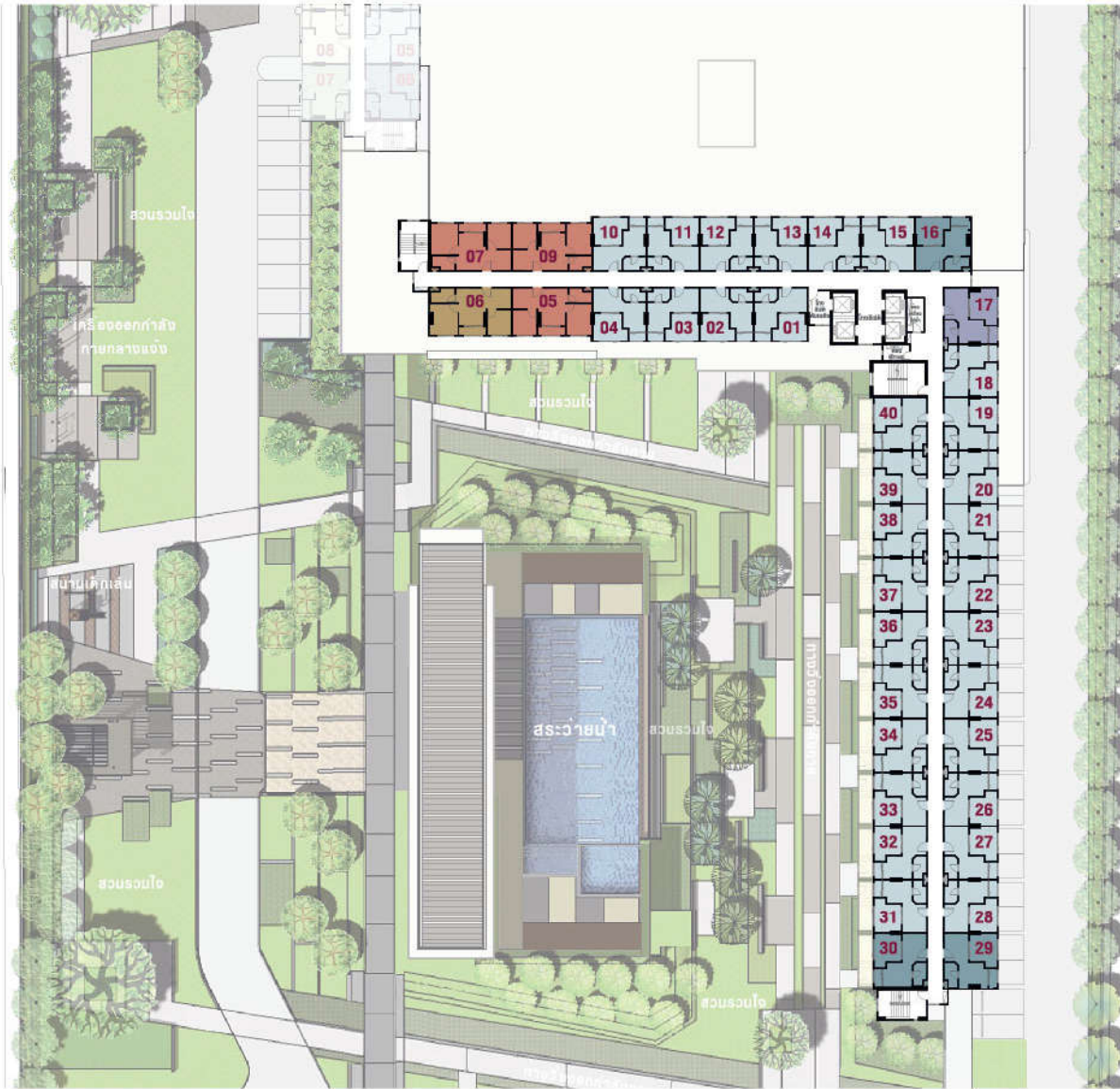
- 22.50 ตร.ม.
- 23.00 ตร.ม.
- 23.50 ตร.ม.
- 26.00 ตร.ม.
- 26.50 ตร.ม.



**เมื่อการก่อสร้างแล้วเสร็จ รายละเอียดโครงการอาจมีการเปลี่ยนแปลงตามความเหมาะสม โดยขอสงวนสิทธิ์การแจ้งให้ทราบล่วงหน้า

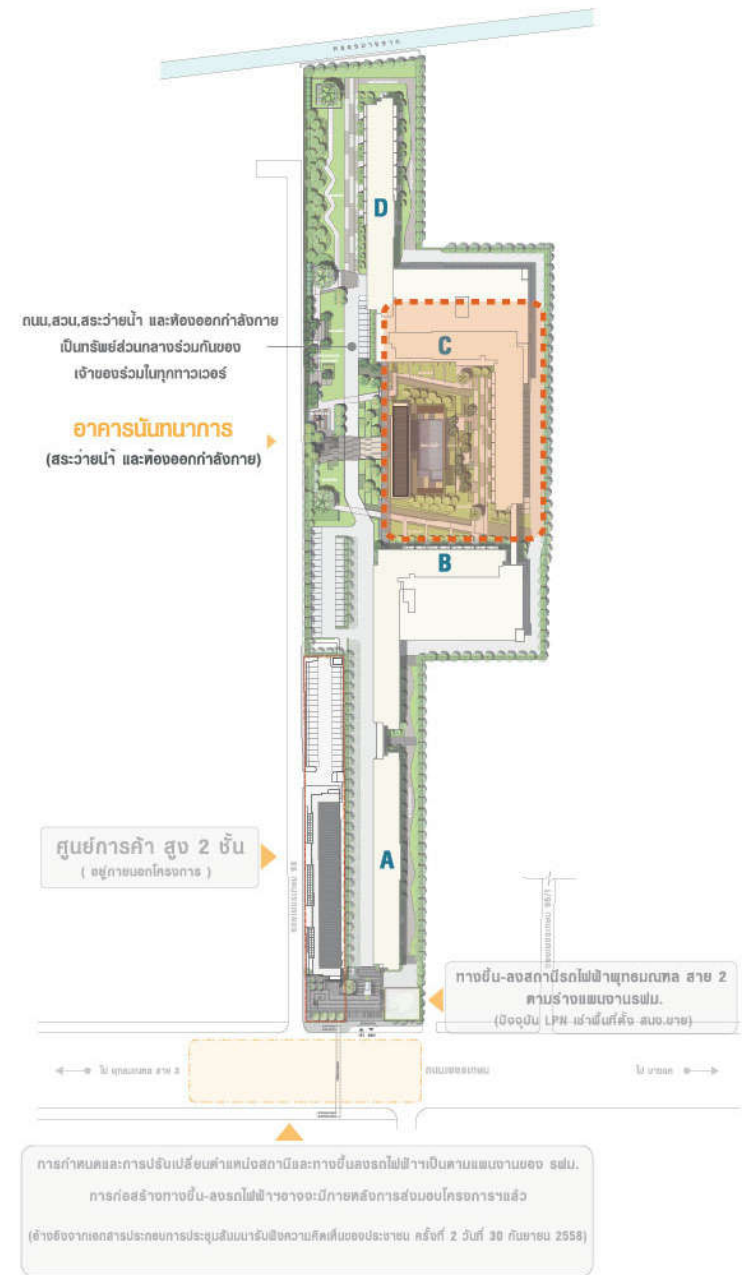


Call Center (02)689-6888 | Sales Office (02)444-4495 | Fax (02)444-4494 | www.lpn.co.th | condo lumpini



ทาวเวอร์ C
พังพื้นชั้น 8-21

- 26.00 ตร.ม.
- 26.50 ตร.ม.
- 27.00 ตร.ม.
- 35.00 ตร.ม.
- 35.50 ตร.ม.

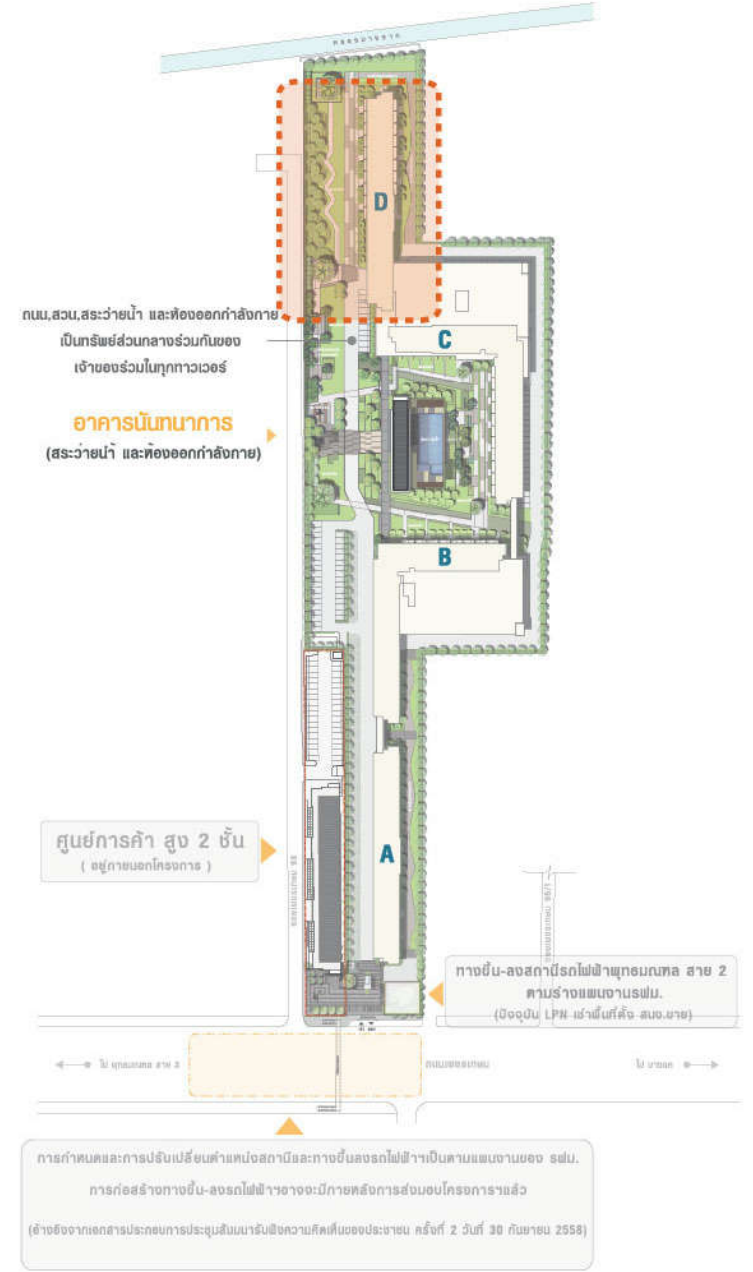


**เมื่อการก่อสร้างแล้วเสร็จ รายละเอียดโครงการอาจมีการเปลี่ยนแปลงตามความเหมาะสม โดยขอสงวนสิทธิ์การแจ้งให้ทราบล่วงหน้า



ทาวเวอร์ D
ฝั่งพื้นที่ 8-20

- 22.50 ตร.ม.
- 23.00 ตร.ม.
- 23.50 ตร.ม.
- 26.00 ตร.ม.
- 26.50 ตร.ม.



**เมื่อการก่อสร้างแล้วเสร็จ รายละเอียดโครงการอาจมีการเปลี่ยนแปลงตามความเหมาะสม โดยขอสงวนสิทธิ์การแจ้งให้ทราบล่วงหน้า

